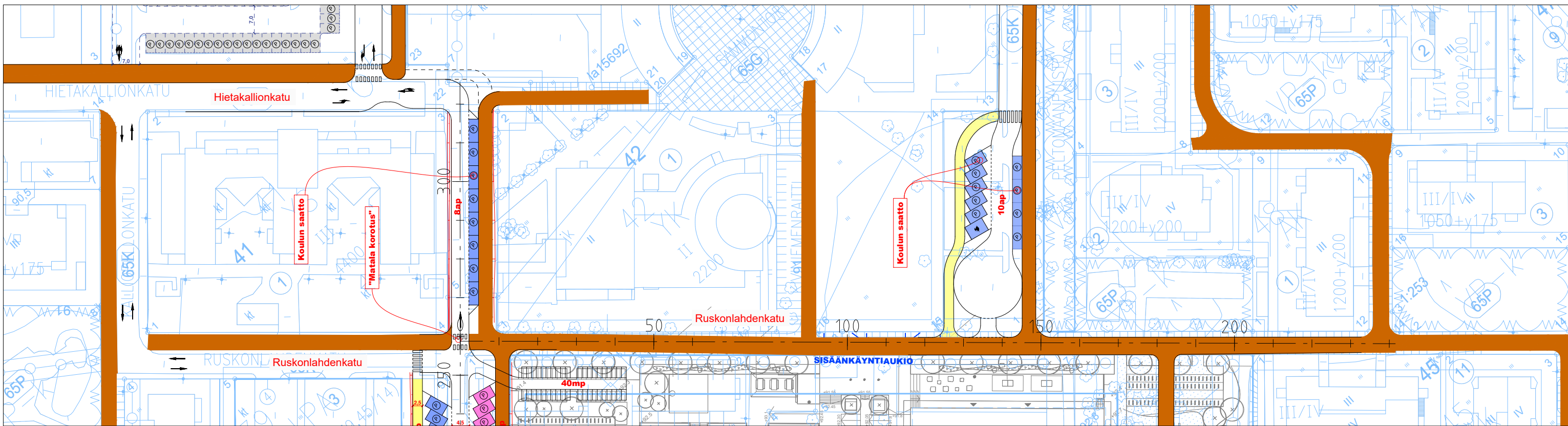


- Koulukeskuksen laskennallinen autopaikkamääratarve: 80 ap
- Suunnitelmassa autopaikat henkilökunnalle (virka-aikana) ja liikuntapaikoille (virka-ajan ulkopuolella): 87 ap
- Saunakivenkadun länsipuolella oleva varaus (henkilökunta ja liikuntapaikat): 86 AP
- Hietakallionkadun itäpuolella nykyiset autopaikat: 146 ap
- Saattopaikat
 - Koulu 44 ap
 - Päiväkoti 21 ap
 - Bussit 8 ap
- Myöhemmin tehtävät parannustoimenpiteet: - - - - -

- JK
- Yhdistetty jk+pp
- PP

Autopaikkamäärä = 384ap



RUSKONLAHDENKATU

